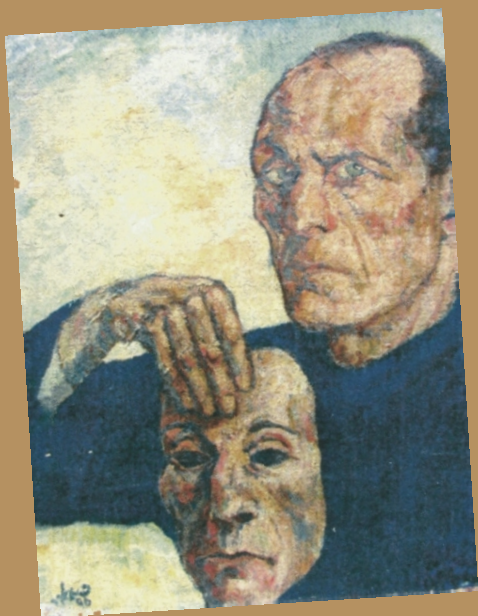


**PERETZ BÉDA MAYER
&
FRITZ HAENDEL**



**LODNÍ LÍSTEK
DO RÁJE**

**BOARDING PASS TO PARADISE
BORDKARTE ZUM PARADIES**
כרטיס עלייה לגן-עדן

SEVEROČESKÉ MUZEUM V LIBERCI,
příspěvková organizace

srdečně zve Vás a Vaše přátele
na zahájení výstavy

LODNÍ LÍSTEK DO RÁJE

PERETZ BÉDA MAYER & FRITZ HAENDEL

ve čtvrtek 8. února 2007 v 17 hodin

do slavnostního vestibulu
Severočeského muzea, Masarykova 11

Výstavu za přítomnosti kurátorky
Jeleny Makarovové, Jeruzalém,

uvede PhDr. Zdeněk Hrabák

Výstava je přístupná do 1. dubna 2007

Otevřeno denně kromě pondělí
od 9 do 17 hodin, každý první pátek
v měsíci vstup do muzea zdarma