

## VÁZA „VYHNÁNÍ Z RÁJE“

Autor: Stanislav Libenský, Nový Bor

Rok vzniku: 1948

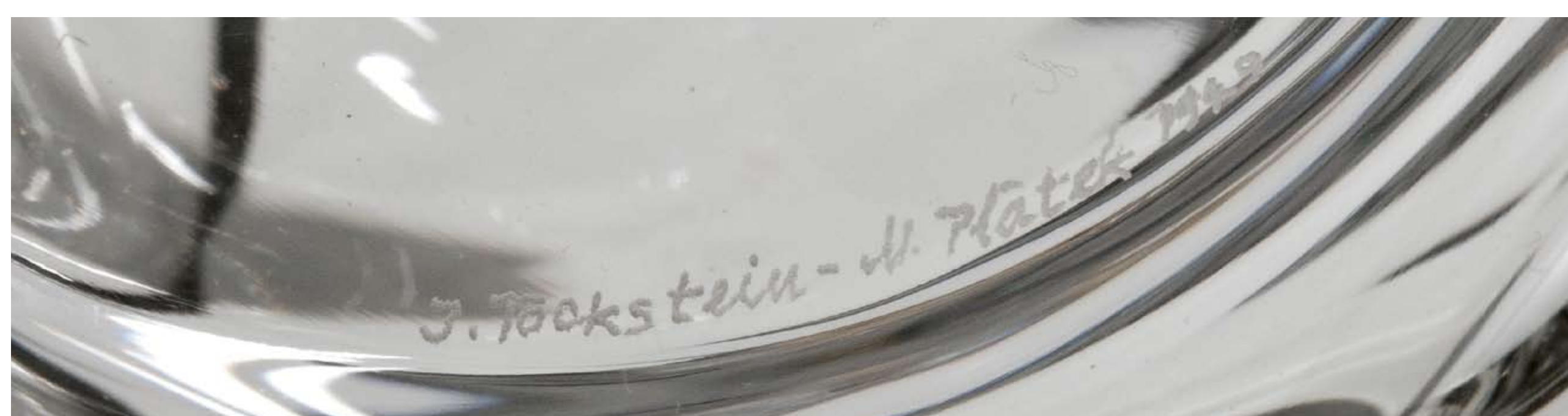
Technika: čiré křišťálové sklo, leptané, malované

Rozměry: v. 16 cm, p. 22 cm

Přírůstkové č.: U105/2011

Pro sbírky SM byla váza zakoupena v r. 2011 (cena 120.000,- Kč)

*Stanislav Libenský (1921–2002) je dodnes vyhlášeným umělcem, uznávaným v celém odborném světě pro svou společnou tvorbu s Jaroslavou Brychtovou v oborech autorské skleněné plastiky a monumentálních realizací pro architekturu. Jeho rané individuální práce s malovanými náboženskými náměty jsou však takřka neznámé a prakticky téměř nedostupné. Nákup unikátní vázy s biblickou scénou vyhnání Adama a Evy z ráje byl proto zcela výjimečnou příležitostí k významnému obohacení sbírky skla Severočeského muzea a přispěl k doplnění nejenom kolekce autorských prací Stanislava Libenského, ale také nepříliš početného souboru českého uměleckého skla z druhé poloviny čtyřicátých let dvacátého století.*



## VÁZA S DÍVČÍM AKTEM

Autor: Jindřich Tockstein, Železný Brod, 1949

čiré silnostěnné sodnodraselné sklo, broušené (Vlastimil Kopal),

ryté (Miroslav Plátek), realizace firma Josef Vele

Rozměry: v. 26 cm, p. 16 cm

Přírůstkové č.: U88/2012

Pro sbírky SM byla váza zakoupena

v roce 2012 (cena 50.000,- Kč)

*Jindřich Tockstein (1914–1975) je v současnosti neprávem zapomínaný vynikající výtvarník, který se výrazným způsobem zapsal do historie moderního rytého skla. V Železném Brodě, kde žil a pracoval, byl ve své době známý především bohémským způsobem života, ale pro budoucí generace zůstává mimořádnou uměleckou osobností, která svými návrhy a rytinami pozvedla výtvarnou kvalitu českého rytého skla na špičkovou a nadčasovou světovou úroveň. Přesvědčivým důkazem je také vynikající váza s dívčím aktem, která pochází z Tocksteinova vrcholného uměleckého období. Váza významně doplňuje několik prací autora ve sbírce skla Severočeského muzea a navíc zprostředkovává rovněž vypovídá o vynikající úrovni uměleckého sklářství na Železnobrodsku v poválečné době.*

